



**МІНІСТЕРСТВО КУЛЬТУРИ УКРАЇНИ**  
**ДЕПАРТАМЕНТ КУЛЬТУРНОЇ СПАДЩИНИ**  
**ТА КУЛЬТУРНИХ ЦІННОСТЕЙ**

**ОБЛІКОВА КАРТКА**  
об'єкта культурної спадщини

**Група курганів II**

(найменування об'єкта)

Вид	Тип	Категорія пам'ятки
Археологічний	Комплекс	На державний облік не взято

**1. Дата утворення об'єкта:**

Ранній залізний вік, скіфський час, VI — IV ст. до н. е.

**2. Місцезнаходження об'єкта**

Щербанівська сільська рада, Полтавський район, за 1,2 км на північ – північний захід від с. **Гора** (азимут 296°) та 0,65 км на північ від старого господарського двору колишнього радгоспу (азимут 348°), за 0,38 км на південь від шосе М-03 «Київ – Харків – Довжанський» на вказівнику «342-й км» (азимут 186°).

Географічні координати курганів комплексу:

№ п/п	Координати умовних центрів насипів, градуси, мінуги, секунди (datum WGS 84)	
	N	O
1	49°33'01.901"	34°34'00.444"
2	49°33'01.368"	34°33'57.852"
3	49°33'00.324"	34°34'01.686"
4	49°33'01.033"	34°34'02.629"
5	49°33'01.872"	34°34'04.019"

Під'їзд з м. Полтава — маршрутним автотранспортом до зупинки «Поворот» на с. Гора паралельно автотрасі М-03 «Київ – Харків – Довжанський», далі — пішим ходом польовою дорогою — на захід вздовж старого садка 250 м.

**3. Охоронний номер пам'ятки**

Охоронний номер не присвоєно.

**4. Дати і номери рішень, відповідно до яких об'єкт узятий на державний облік та визначено категорію пам'ятки**

В Історико-архітектурному опорному плані і спеціальній науково-проектній документації для визначення історичних ареалів та меж і режимів використання зон охорони пам'яток архітектури та містобудування м. Полтава, затверджених рішенням позачергової 37-ї сесії шостого скликання Полтавської міськради від 27.12.2013 р., кургани прилягають до території міста як відомий об'єкт археології.

**5. Функціональне використання:**

Сучасне використання	Первісне призначення	Інші (протягом часу існування об'єкта)
Сільськогосподарські орні угіддя.	Споруди над похованнями.	Садові насадження.

**6. Стислий опис об'єкта:**

<b>Розташування</b>	<p>Група курганів займає верхню частину схилу мисоподібного підвищення плато (абсолютна висота 153 – 155 м в Балтійській системі вимірювань) край витоків безіменного яру — водозбору Щербанівського струмка, за 0,25 км на захід від крутого схилу правого корінного берега р. Ворскли, що має висоту 73 м над рівнем заплави. Розташована на північ – північний захід від села і на північ від старого господарського двору, відділеного (з півдня) від села неглибоким вибалком.</p> <p>Знаходиться за 0,58 км на південь від селища скіфського часу Гора I та шосе «Київ – Харків – Довжанський».</p>																								
<b>Характеристика об'єкта</b>	<p>Займає південний бік легкого схилу підвищення плато, свого часу зайнятого викорчуванням садом.</p> <p>Складається з 5-ти розораних насипів, висотою 0,3 – 0,9 м і діаметром 12 – 30 м, скупчених компактним «ланцюжком» протяжністю 150 м у широтному напрямку. Кургани розташовані на розпайованій орній ділянці, справа від асфальтованої дороги до с. Гора.</p> <p>Найбільший насип (№ 1) має у південно-західній частині сліди заораної ями від грабіжницького шурфу. Відомо, що курган був пограбований 2005 р. мародерами. Тоді у заповненні поховальної ями, частково зритої грабіжниками, були виявлені кілька бронзових зооморфних блях – прикрас вузди і залізні трилопатеві втульчаті наконечники стріл VI ст. до н.е.</p> <p>Усі кургани мають округлу в плані форму, насипи зі слідами розтягнутих оранкою материкових викидів.</p> <p>Розміри та описи курганів наведені нижче у таблиці:</p> <table border="1" data-bbox="564 1077 1433 1391"> <thead> <tr> <th>№ n/n</th> <th>Висота (м)</th> <th>Діаметр (м)</th> <th>Стан насипу</th> </tr> </thead> <tbody> <tr> <td>1</td> <td>0,90</td> <td>26 x 30</td> <td>Розораний, розташований на південь від польової дороги, зі слідами грабіжницької ями.</td> </tr> <tr> <td>2</td> <td>0,60</td> <td>25</td> <td>Розораний, правильної округлої форми.</td> </tr> <tr> <td>3</td> <td>0,60</td> <td>20</td> <td>Розораний, сліди материкового викиду.</td> </tr> <tr> <td>4</td> <td>0,55</td> <td>17</td> <td>Розорується, сліди материкового викиду.</td> </tr> <tr> <td>5</td> <td>0,30</td> <td>15</td> <td>Дуже розораний.</td> </tr> </tbody> </table> <p>Група курганів II як поховальний комплекс споруд ворсклинського локального варіанту культури лівобережних лісостепових племен скіфського часу відкрита О.С. Федоровським 1925 р. Тожі ж ним проведені розкопки одного насипу. Оглядалася в ході розвідок 1945 р. Дніпровської Лівобережної експедиції ПМК АН СРСР на чолі з І.І. Ляпушкіним полтавською музейницею Г.О. Сидоренко. Обстежувалася у 2003 р. О.Б. Супруненок та Ю.О. Пуголовком, 2010 р. — ними ж та В.В. Шерстюком.</p> <p>Є однією зі збережених на сьогодні груп курганів скіфського часу в околицях Полтави і некрополем сусіднього селища Гора I.</p>	№ n/n	Висота (м)	Діаметр (м)	Стан насипу	1	0,90	26 x 30	Розораний, розташований на південь від польової дороги, зі слідами грабіжницької ями.	2	0,60	25	Розораний, правильної округлої форми.	3	0,60	20	Розораний, сліди материкового викиду.	4	0,55	17	Розорується, сліди материкового викиду.	5	0,30	15	Дуже розораний.
№ n/n	Висота (м)	Діаметр (м)	Стан насипу																						
1	0,90	26 x 30	Розораний, розташований на південь від польової дороги, зі слідами грабіжницької ями.																						
2	0,60	25	Розораний, правильної округлої форми.																						
3	0,60	20	Розораний, сліди материкового викиду.																						
4	0,55	17	Розорується, сліди материкового викиду.																						
5	0,30	15	Дуже розораний.																						
<b>Наявність творів мистецтва</b>	Твори мистецтва на насипах курганів відсутні.																								

#### 7. Перелік складових (для комплексу (ансамблю), визначного місця):

- Курган № 1.
- Курган № 2.
- Курган № 3.
- Курган № 4.

Курган № 5.

**8. Ступінь схоронності об'єкта:**

<b>Добрий, задовільний, незадовільний, аварійний</b>	Стан збереження курганів — для більшого — ближче до задовільного, останніх — незадовільний. Акт обстеження технічного стану — № 27 від 6 лютого 2014 р.
--	--

**9. Наявність науково-дослідної і науково-проектної документації на об'єкт:**

Найменування документації	Рік розроблення	Автор (організація)	Місце зберігання, інв. №
Науковий звіт	2003	Супруненко О.Б., Пуголовок Ю.О. (Центр охорони та досліджень пам'яток археології управління культури Полтавської ОДА)	Науковий архів Інституту археології НАН України (м. Київ), фонд експ., 2003/141; Науковий архів Центру охорони та досліджень пам'яток археології управл. культури Полтав. ОДА, фонд експ., спр. 379.
Науковий звіт	2010	Супруненко О.Б., Пуголовок Ю.О., Шерстюк В.В. (ДП НДЦ «ОАСУ» Ін-ту археології НАН України, Центр охорони та досліджень пам'яток археології управління культури Полтавської ОДА)	Науковий архів Центру охорони та досліджень пам'яток археології управл. культури Полтав. ОДА, фонд експ., спр. 637.
Науковий звіт	2011	Осаульчук О., Супруненко О. (НДЦ «Рятівна археологічна служба» Ін-ту археології НАН України)	Науковий архів Центру охорони та досліджень пам'яток археології управл. культури Полтав. ОДА, фонд експ., спр. 690.
Матеріали інвентаризації	2014	Мироненко К.М., Супруненко О.Б. (Центр охорони та досліджень пам'яток археології управління культури Полтавської ОДА)	Науковий архів Центру охорони та досліджень пам'яток археології управл. культури Полтав. ОДА, фонд пам'яткоохор. робіт, спр. 92.
Історико-архітектурний опорний план, спеціальна науково-проектна документація для визначення історичних ареалів та меж і режимів використання зон охорони пам'яток архітектури та містобудування м. Полтава	2013	Вадімов В.М., докт. архітектури, проф. (наук. керівник), Поштаренко Ю.Г., Халлепа С.Я., Супруненко О.Б., Мироненко К.М. та ін. (Український ДНДП «Укр-НДІпроектреставрація», Управління з питань містобудування та архітектури виконкому Полтавської міськради, Центр охорони та досліджень пам'яток археології управління культури Полтавської ОДА)	Затверджений рішенням позачергової 37-ї сесії шостого скликання Полтавської міської ради від 27.12.2013 р.

**10. Основні джерела відомостей про об'єкт:**

<b>Археологічні матеріали</b>	Виявлені за обстежень курганів фрагменти ліпної кераміки скіфського часу до колекції Полтавського краєзнавчого музею не бралися. Ліпний кубок з дослідженого О.С. Федоровським 1925 р. кургану у колекції Харківського історичного музею не зберігся.
<b>Архівні матеріали</b>	<p>1. <b>Супруненко О.Б., Пуголовок Ю.О.</b> Звіт про розвідки на території м. Полтави і в Полтавському районі Полтавської області у 2003 році з підготовки археологічної частини тому «Зводу пам'яток історії та культури» // НА ІА НАНУ. — Ф. е. — 2003/141; НА ЦОДПА. — Ф.е. — Спр. 379. — Арк. 16. — Рис. 39, 43.</p> <p>2. <b>Супруненко О.Б., Пуголовок Ю.О., Шерстюк В.В.</b> Звіт про обстеження зони будівництва автообходу шосе «Київ – Харків – Довжанський» на ділянці південніше м. Полтави, на території Полтавського району Полтавської області в грудні 2010 р. // НА ЦОДПА. — Ф. е. — Спр. 637. — Арк. 22 – 23. — Рис. 46 – 52.</p> <p>3. <b>Осаульчук О., Супруненко О.</b> Археологічні вишукування. Реконструкція автомобільної дороги державного значення М-03 Київ – Харків – Довжанський на ділянці км 333+800 — км 347+200, Полтавська область // НА ЦОДПА. — Ф. е. — Спр. 690. — Арк. 38 – 40.</p>
<b>Бібліографічні матеріали</b>	<p>4. <b>Сидоренко Г.О., Махно Є.В., Телегін Д.Я.</b> Довідник з археології України. Полтавська область. — К.: Наук. думка, 1982. — С. 83.</p> <p>5. <b>Супруненко А.Б.</b> Археологические памятники территории г. Полтавы и окрестностей: Каталог. — Полтава: изд. ПКМ, 1988. — С. 13.</p> <p>6. <b>Супруненко О.Б.</b> Пам'ятки археології в межах Полтави // Добромисл. — Полтава, 1993. — № 2 (3). — С. 88 – 94.</p> <p>7. <b>Кулатова І.М., Супруненко О.Б.</b> Курган скіфського часу в околицях Полтави (за розкопками О.С. Федоровського) // Полтав. археол. збірник. — Полтава: Полтав. літератор, 1993. — Частина 1. — С. 58 – 68.</p> <p>8. <b>Супруненко О.Б.</b> На землі Полтавській: Пам'ятки археології Полтави та околиць. — Полтава: Археологія, 1998. — С. 54-56.</p> <p>9. <b>Полтава: Історичний нарис /</b> Наук. ред. Супруненко О.Б. та ін. — Полтава: Полтавський літератор, 1999. — С. 12-13.</p> <p>10. <b>Супруненко О.Б., Пуголовок Ю.О.</b> Археологічні розвідки у м. Полтава та Полтавському районі // Археол. літопис Лівобер. України. — Полтава, 2005. — № 1-2 (17-18). — С. 136, 138, 140. — Рис. 3.</p> <p>11. <b>Супруненко О.Б., Осаульчук О.М., Пуголовок Ю.О., Шерстюк В.В.</b> Обстеження траси будівництва автообходу навколо Полтави // Археол. дослідження в Україні – 2011. — К. – Луцьк: Волин. старожитності, 2012. — С. 378.</p>

#### 11. До облікової картки додаються графічні матеріали та фотофіксація:

Найменування матеріалів	Кількість	Дата виконання	Виконавець
<i>Графічні матеріали</i>			
1. <b>Група курганів II.</b> Місце розташування на карті області. Гора, с., Щербанівська сільська рада, Полтавський р-н, Полтавська обл.	1	2014	Коверко А.В.
2. <b>Група курганів II.</b> Місце розташування на карті м. Полтава. Гора, с., Щербанівська сільська рада, Полтавський р-н, Полтавська обл.	1	2014	Коверко А.В.
3. <b>Група курганів II.</b> Детальна карта місця розташування. Гора, с., Щербанівська сільська рада, Полтавський р-н, Полтавська обл. (основа: М 1: 10 000).	1	2014	Коверко А.В., Супруненко О.Б., Шерстюк В.В.

4. <b>Група курганів II.</b> Генеральний план. Гора, с., Щербанівська сільська рада, Полтавський р-н, Полтавська обл.	1	2011	Менчинська Т.В.
<i>Фотофіксація</i>			
5. <b>Група курганів II.</b> Космічний фотознімок з позначенням курганів. Гора, с., Щербанівська сільська рада, Полтавський р-н, Полтавська обл. <i>За програмою «Google Earth».</i>	1	2014	Коверко А.В., Шерстюк В.В.
6. <b>Група курганів II.</b> Насипи №№ 4 – 5 та 1. <i>Зі сходу.</i> Гора, с., Щербанівська сільська рада, Полтавський р-н, Полтавська обл.	1	2014	Супруненко О.Б.
7. <b>Група курганів II.</b> Насип № 2. <i>Зі сходу.</i> Гора, с., Щербанівська сільська рада, Полтавський р-н, Полтавська обл.	1	2013	Супруненко О.Б.
8. <b>Група курганів II.</b> Насип № 5. <i>З півд. заходу.</i> Гора, с., Щербанівська сільська рада, Полтавський р-н, Полтавська обл.	1	2013	Супруненко О.Б.

**Облікову картку склав:**

<b>Посада та назва організації</b>	<b>Спеціальність, кваліфікаційний рівень</b>	<b>Прізвище, ініціали</b>	<b>Підпис</b>	<b>Дата складання</b>
Провідний науковий співробітник Центру охорони та досліджень пам'яток археології управління культури Полтавської облдержадміністрації, заслужений працівник культури України	кандидат історичних наук, старший науковий співробітник	О.Б. Супруненко		12.02.2014

**Керівник органу охорони культурної спадщини —  
Начальник управління культури Полтавської облдержадміністрації**

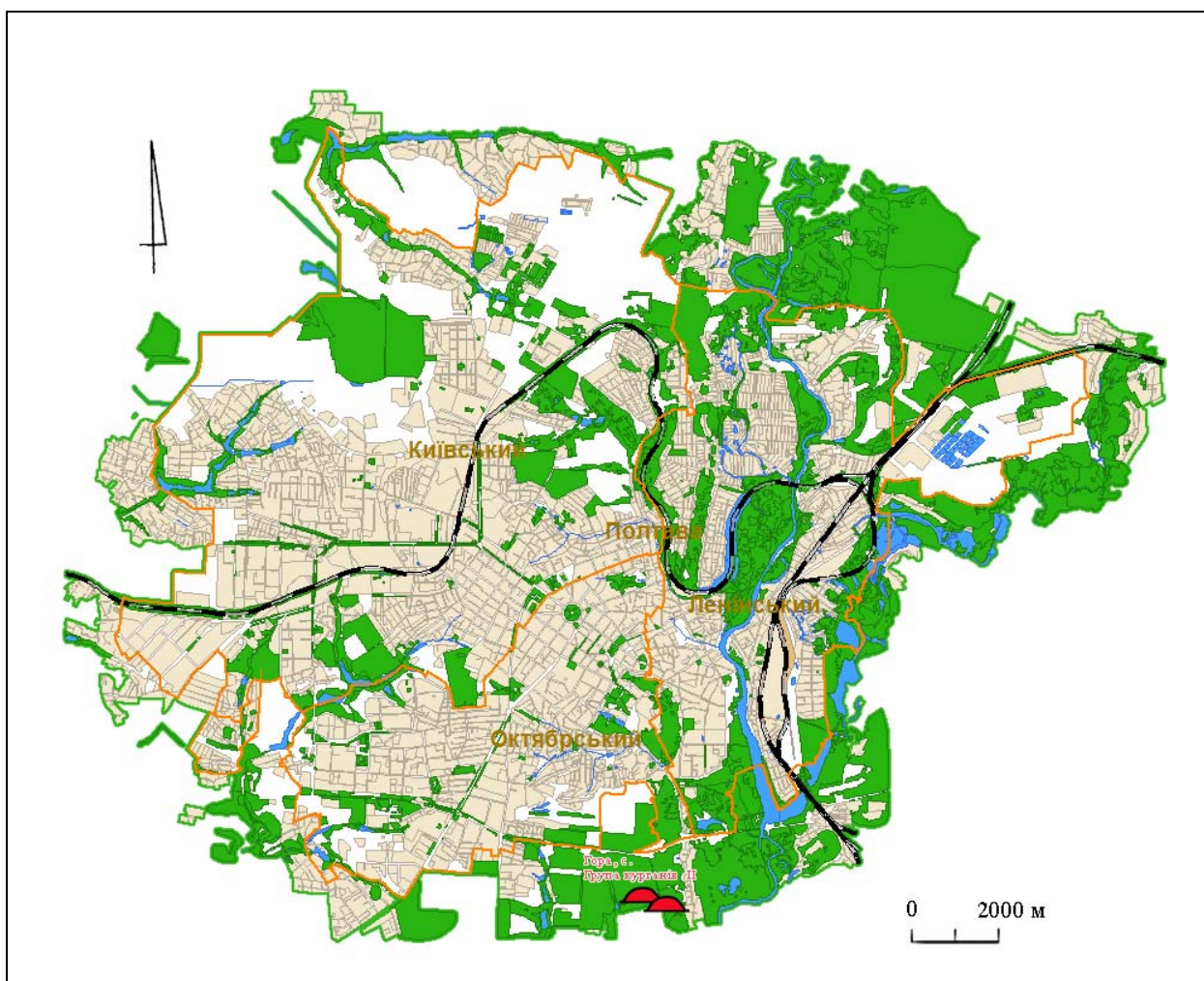
**Г.І. Фасій**

(ініціали, прізвище, підпис, печатка)

## Ілюстрації

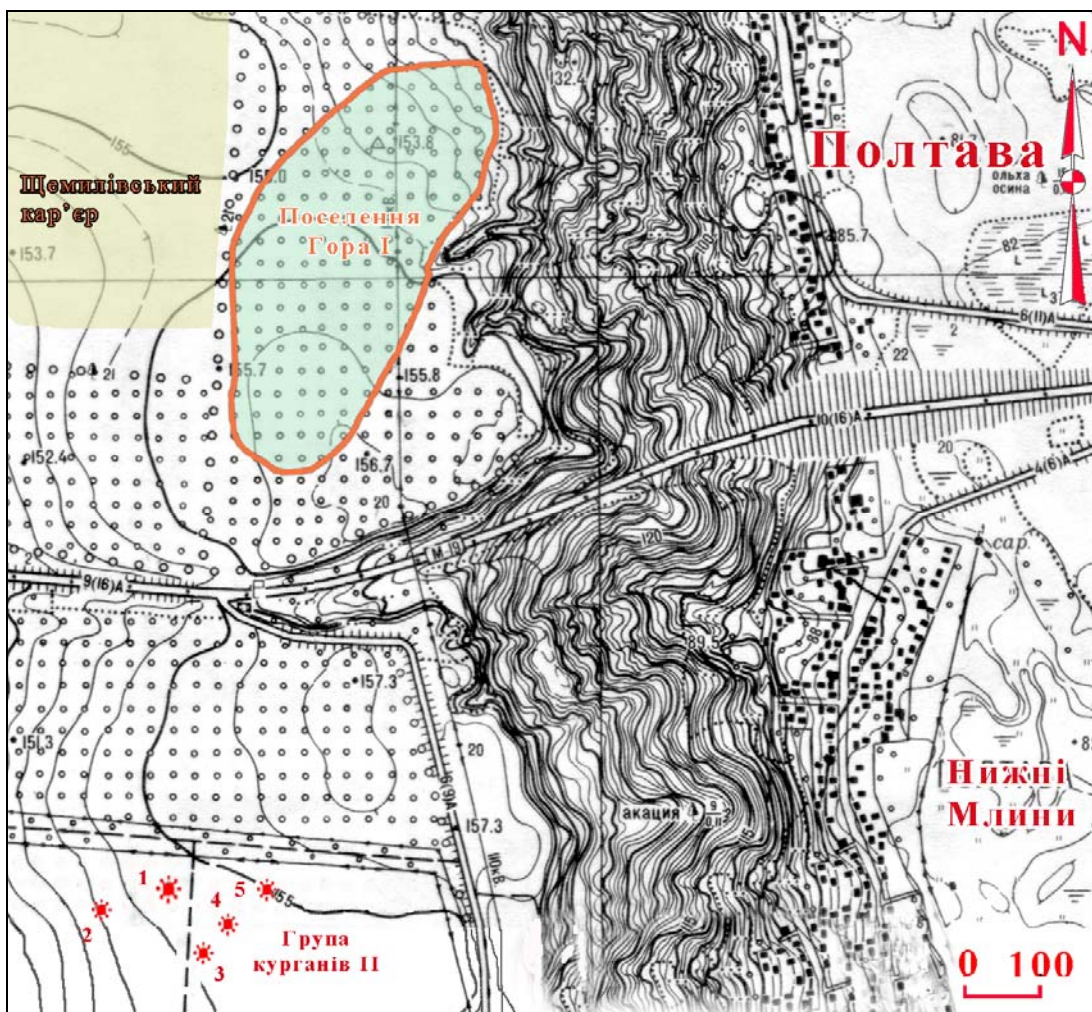


1. Група курганів II. Місце розташування на карті області.  
Гора, с., Щербанівська сільська рада, Полтавський район, Полтавська область.

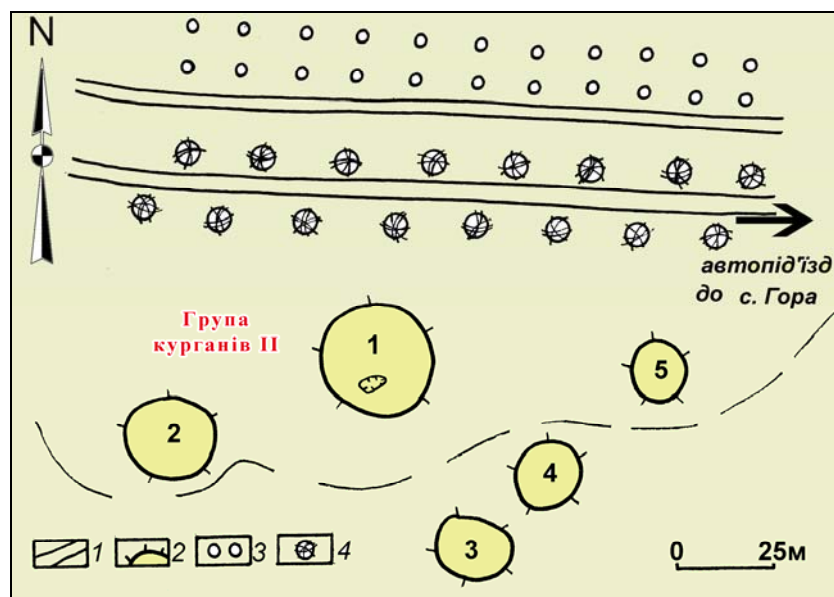


2. Група курганів II. Місце розташування на карті м. Полтава.  
Гора, с., Щербанівська сільська рада, Полтавський район, Полтавська область.



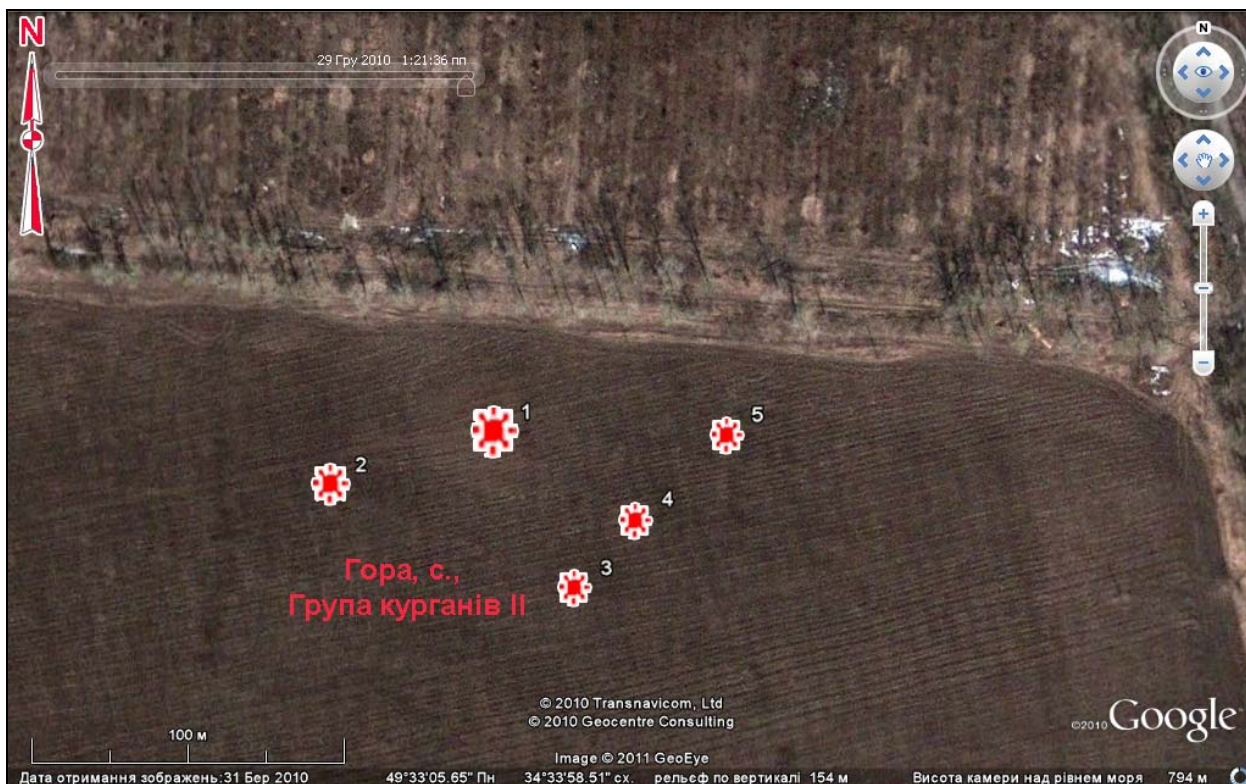


3. Група курганів II. Детальна карта місця розташування.  
Гора, с., Щербанівська сільська рада, Полтавський район, Полтавська область.  
(основа:  $M 1: 10\ 000$ ). За О.Б. Супруненко та В.В. Шерстюком, 2014 р.



4. Група курганів II. Генеральний план.  
Гора, с., Щербанівська сільська рада, Полтавський район, Полтавська область.  
Умовні позначення: 1 – польова дорога; 2 – кургани; 3 – садок; 4 – тополева лісосмуга.  
Архітектор Т.В. Менчинська, 2011 р.





**5. Група курганів II. Космічний фотознімок з позначенням курганів.**  
 Гора, с., Щербанівська сільська рада, Полтавський район, Полтавська область.  
 За програмою «Google Earth». Підгот. А.В. Коверко, В.В. Шерстюк, 2014 р.



**6. Група курганів II. Насипи №№ 4 – 5 та 1. Зі сходу.**  
 Гора, с., Щербанівська сільська рада, Полтавський район, Полтавська область.  
 Фото О.Б. Супруненка, 2014 р.





**7. Група курганів II. Насип № 2. Зі сходу.**  
Гора, с., Щербанівська сільська рада, Полтавський район, Полтавська область.  
Фото О.Б. Супруненка, 2013 р.



**8. Група курганів II. Насип № 5. З південного заходу.**  
Гора, с., Щербанівська сільська рада, Полтавський район, Полтавська область.  
Фото О.Б. Супруненка, 2013 р.